



1.09.2024

Utrudnienia w ruchu!

Pobierz nawigację

która ułatwi poruszanie się po mieście i wyznaczy najszybszy objazd



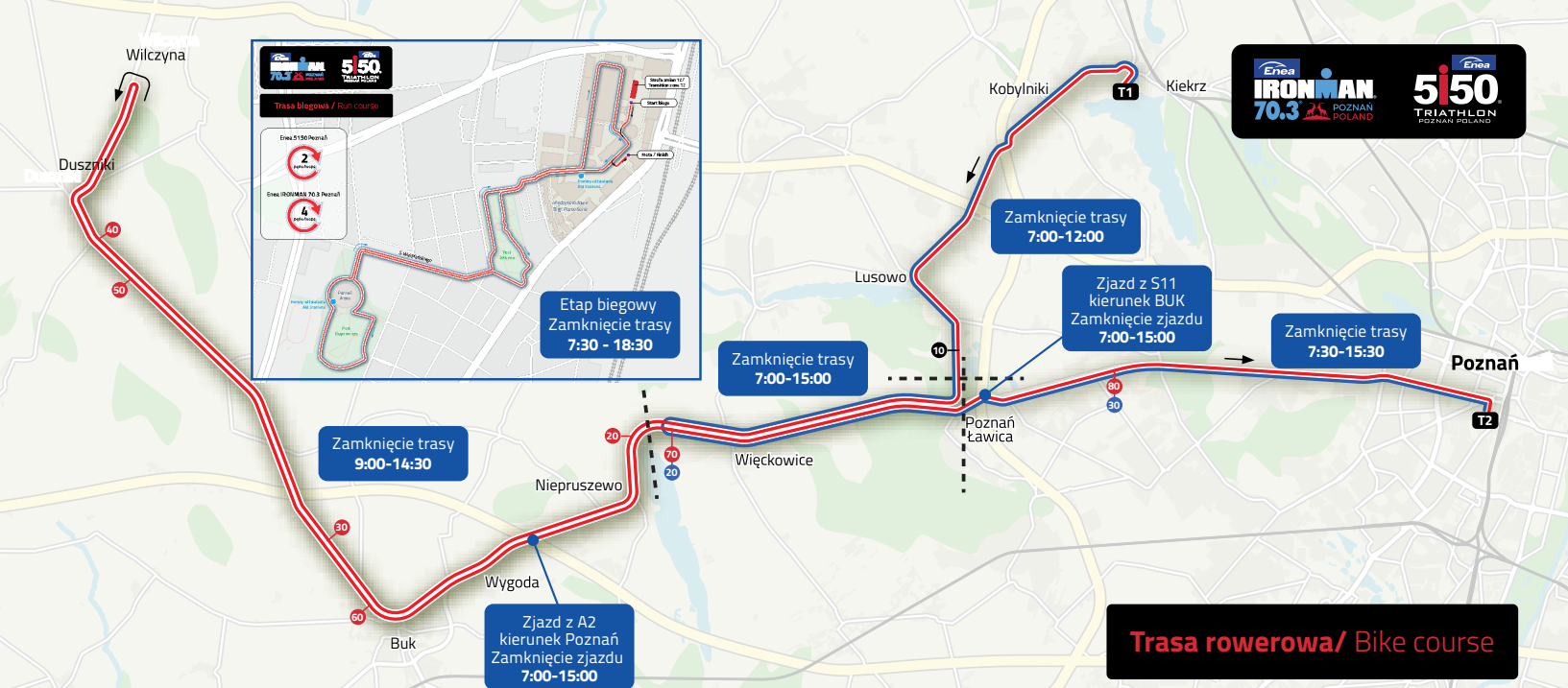
Infolinia: 500 261 000

Godziny funkcjonowania infolinii

30.08 (piątek) 20:00 - 23:00

31.08 (sobota) 10:00 - 20:00

01.09 (niedziela) 7:00 - 17:00



NA NASTĘPUJĄCYCH SKRZYŻOWANIACH ZOSTANĄ UTWORZONE ŚLUBY KOMUNIKACYJNE, UMOŻLIWIĄJĄCE PRZEJAZD W POPRZEK TRASY WYŚCIGU:

MIASTO POZNAŃ

Podjazdowa/Kierska - Kościuszki/Biwakowa
 Bukowska - Stawińska
 Bukowska - Żłotowska
 Bukowska - Leśnych Skrzatów
 Bukowska - Kolorowa
 Bukowska - Bułgarska/Polska
 Bukowska - Grochowska/Szpitalna

Bukowska - Szamotulska
 Bukowska - Przybyszewskiego
 Bukowska - Polna
 Bukowska - Kraszewskiego/Szylinga
 Sniadeckich - Parkowa
 Matejki - Berwińskiego/skwer Marszałka Focha
 Wypiańskiego - Jarochońskiego/Ułańska

POWIAT POZNAŃSKI

Kobylniki: Szamotulska (DW 184) - Kierska/Sadowa
 Sierosław: Prosta/Leśna - DW 307
 Więckowice: Tarnowska/Gromadzka - DW 307
 Krótka/Akacyjowa - DW 307
 Dąbrowa: Bukowska (DW 307) - Szkolna
 Wysogotowo: Bukowska (DW 307) - Batorowska
 Sady: Lusowska/Poprzeczna

Bukowska (DW 307) - Wierzbowa
 Bukowska (DW 307) - Skórzewska/Rynkowa
 Niepruszewo: Poznańska (DW 307) - Leśna/Oddłowa
 Buk: św. Rocha (DW 306) - Smugi
 Buk: Bohaterów Bukowskich (DW 306) - Ogrodowa

W dniu wyścigu obowiązuje zmieniony rozkład komunikacji miejskiej.

Więcej informacji na temat zmian w organizacji ruchu oraz komunikacji miejskiej na stronach:
www.ironmanpoznan.pl www.ztm.poznan.pl